

VBM Tubusfixationen

VBM bietet unterschiedliche Tubusfixationen für Endotrachealtuben (oral / nasal), Tracheostomietuben, Larynx-Tuben oder Larynx Masken an.

Anwendungsgebiete:

- Anästhesie
- Intensivstation (Langzeitintubation)
- Notfall
- Home Care

VBM Tubusfixationen erfordern keine Verwendung von Pflaster auf der Haut. Die weichen Materialien sind patientenfreundlich und beugen Druckstellen vor.



Endofix Oral II

orale ET Tubusfixation für Anästhesie und Intensivstation

- **Beißblock verhindert Okklusion des Tubus'**
- **seitliche Öffnungen ermöglichen Mundpflege**
- **flexible Flange passt sich der Gesichtsform an**
- **weiche Schaumstoffunterlage schützt gegen Druckstellen**
- **Tubusfixierband, sichere Fixation des Tubus' durch selbstklebendes Element und Klettverschluss**
- **Halsband zur sicheren Fixierung**



mit Schaumstoff-Halsband

Patient	ET Tubus	Farbcodierung	REF	VE
Kinder	4,5 - 6,5mm	gelb	40-9005-010	10
Erwachsene	6,5 - 8,5mm	weiß	40-9005-030	10
Erwachsene groß	8,5 - 10,0mm	blau	40-9005-040	10
Erw. extra groß	10,0 - 11,0mm	violett	40-9005-050	10



mit elastischem Halsband

Patient	ET Tubus	Farbcodierung	REF	VE
Kinder	4,5 - 6,5mm	gelb	40-9006-010	10
Erwachsene	6,5 - 8,5mm	weiß	40-9006-030	10
Erwachsene groß	8,5 - 10,0mm	blau	40-9006-040	10
Erw. extra groß	10,0 - 11,0mm	violett	40-9006-050	10

Endofix Nasal

nasale ET Tubusfixation für Intensivstation

- **flexible Flange passt sich der Gesichtsform an**
- **weiche Schaumstoffunterlage schützt gegen Druckstellen**
- **Tubusfixierband, sichere Fixation des Tubus' durch selbstklebendes Element und Klettverschluss**
- **Halsband zur sicheren Fixierung**



mit Schaumstoff-Halsband

Patient	REF	VE
Erwachsene	40-4005	25

mit elastischem Halsband

Patient	REF	VE
Erwachsene	40-4006	25

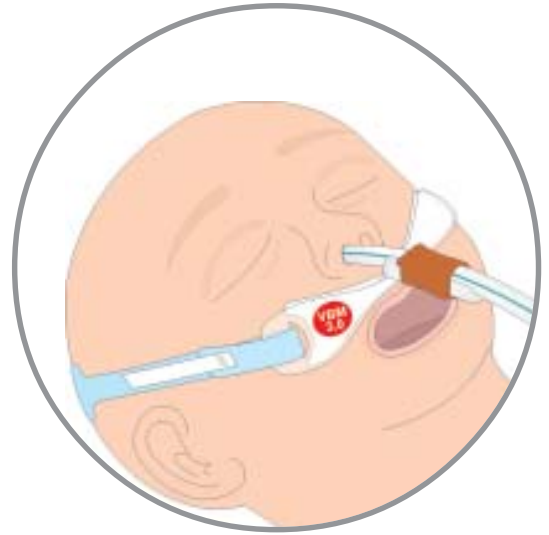


Baby-Endofix

orale / nasale ET Tubusfixation für Babies

- flexible Flange passt sich der Gesichtsform an
- weiche Schaumstoffunterlage schützt gegen Druckstellen
- Halsband zur sicheren Fixierung

ET Tubus	Farbcodierung	REF	VE
2,5mm	gelb	40-1005-025	25
3,0mm	rot	40-1005-030	25
3,5mm	grün	40-1005-035	25
4,0mm	blau	40-1005-040	25



Rescuefix

orale ET Tubusfixation für den Notfall

- Klammer ermöglicht schnelle und sichere Fixierung des Tubus'
- Beißblock verhindert Okklusion des Tubus'
- seitliche Öffnungen ermöglichen Mundpflege
- flexible Flange passt sich der Gesichtsform an
- weiche Schaumstoffunterlage schützt gegen Druckstellen
- Führungsstab zum problemlosen Einfädeln des Halsbandes
- Halsband zur sicheren Fixierung

Patient	ET Tubus	Farbcodierung	REF	VE
Kinder	5,0 - 6,5mm	gelb	40-9005-111	10
Erwachsene	7,0 - 10,0mm	weiß	40-9005-333	10



Klammer Ausschnitt

Tubushalteband

orale / nasale ET Tubusfixation

- **sichere Fixierung durch selbstklebendes Hakenband**
- **weicher Schaumstoff ist patientenfreundlich**

Patient	Länge	REF	VE
Kinder / Erwachsene	55cm	40-8010-033	10
Erwachsene	65cm	40-8010-044	10

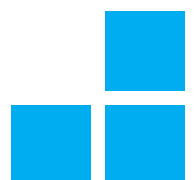


Endotape

orale / nasale ET Tubusfixation

- **sichere Fixierung durch elastische Bänder**
- **weicher Schaumstoff ist patientenfreundlich**
- **universelle Länge, für Kinder und Erwachsene**

Patient	Länge	REF	VE
Kinder / Erwachsene	54cm	40-8018-044	10



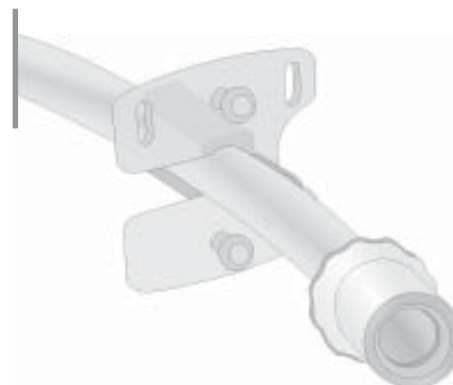
Beißblock

orale Tubusfixation für Endotrachealtubus, Larynx-Tubus und Larynx Maske

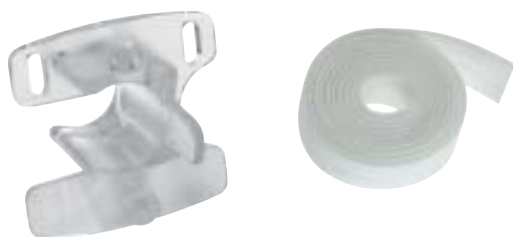
- Tubus klippt in den Beißblock und schützt ihn vor Okklusion

autoklavierbar bis 134°C

Größe	passend für	Größe	REF	VE
4	ET Tubus	6,5 - 8,0mm	40-70-040	25
5	ET Tubus Larynx-Tubus Larynx-Maske	8,5 - 11,0mm 2 + 2,5 2 + 2,5	40-70-050	25
6	Larynx-Tubus Larynx-Maske	3, 4, 5 3, 4, 5	40-70-060	25



zum Einmalgebrauch, steril
mit elastischem Halsband



Größe	passend für	Größe	REF	VE
4	ET Tubus	6,5 - 8,0mm	40-66-040-1	20
5	ET Tubus Larynx-Tubus Larynx-Maske	8,5 - 11,0mm 2 + 2,5 2 + 2,5	40-66-050-1	20
6	Larynx-Tubus Larynx-Maske	3, 4, 5 3, 4, 5	40-66-060-1	20

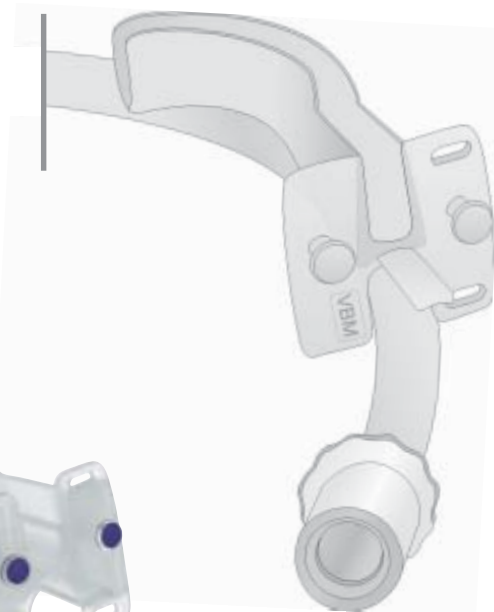
Guedel Tubus

oropharyngealer Luftweg mit Möglichkeit zur ET Tubusfixation

- Schiene und seitliche Klammer ermöglichen Fixation des ET Tubus' direkt am Guedel Tubus
- harter Beißblock, jedoch weicher Tubus
- gleichbleibendes Lumen ermöglicht die Verwendung von Absaugkathetern maximaler Größe
- seitliche Öffnung mit glatter Innenfläche erleichtert Absaugung und einfache Reinigung des Produktes

autoklavierbar bis 134°C

Größe	Farbcodierung	REF	VE
000	hellblau	40-40-007	30
00	dunkelblau	40-40-008	30
0	schwarz	40-40-009	30
1	weiß	40-40-010	30
2	grün	40-40-020	30
3	gelb	40-40-030	30
4	rot	40-40-040	30
5	violett	40-40-050	30



zum Einmalgebrauch, steril
mit elastischem Halsband

Größe	Farbcodierung	REF	VE
000	hellblau	40-26-007-1	30
00	dunkelblau	40-26-008-1	30
0	schwarz	40-26-009-1	30
1	weiß	40-26-010-1	30
2	grün	40-26-020-1	30
3	gelb	40-26-030-1	30
4	rot	40-26-040-1	30
5	violett	40-26-050-1	30



Tracheostomie-Halsbänder

Tubusfixation für tracheostomierte Patienten

- **mit Klettverschluss, blau**

Material: Schaumstoff

Patient	Länge	REF	VE
Kinder / Babies	355mm	40-0005-011	10
Erwachsene / Kinder	470mm	40-0005-033	10
Erwachsene, extra lang	520mm	40-0005-044	10



- **mit Klettverschluss, hautfarben**

Material: baumwollbeschichteter Schaumstoff

Patient	Länge	REF	VE
Kinder / Babies	340mm	40-0008-011	10
Erwachsene / Kinder	490mm	40-0008-033	10
Erwachsene, extra lang	590mm	40-0008-044	10



- **teilbar, mit Klettverschluss, hautfarben**

Material: baumwollbeschichteter Schaumstoff

Patient	Länge	REF	VE
Erwachsene / Kinder	400mm	40-0066-033	10



- **teilbar, mit Hakenverschluss, hautfarben**

Material: baumwollbeschichteter Schaumstoff

Patient	Länge	REF	VE
Erwachsene / Kinder	350mm	40-0099-033	10

